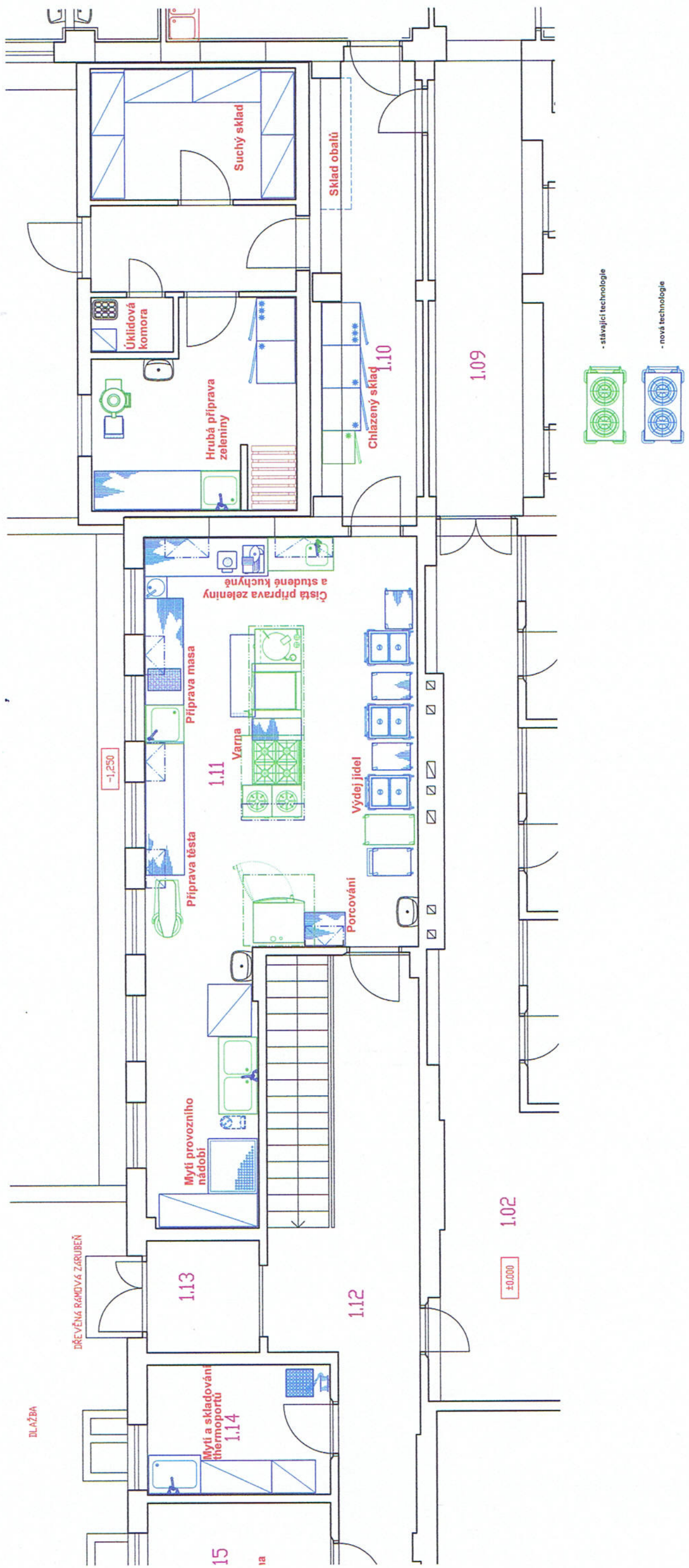


1. etapa



**Poznámka:**

- na stěhovací trase musí mít veškeré dveře světlotisk alespoň 900 mm
- umístění otopných těles musí být navrženo tak, aby nekolidovalo s navrženou technologií, která nejde odtrhnout od zdi

**UPOZORNĚNÍ** – Všechna práva vyhrazena  
Dokumentaci lze používat až po její finanční úhradě. Výkres či část dokumentace může být kopírován a nebo jiným způsobem poskytován a rozšiřován pouze po předchozím písemném souhlasu autora(dle zákona č. 121/2000 sb.). Porušení bude stíháno v souladu s platnými zákony ČR o ochraně autorských práv.

Zodpovědný proj.:	Vypracoval:	Kreslil:	<b>TeS, spol.s.r.o. Chotěboř</b> <b>Technologie stravování</b> tel 568 621 388, 604 861 881
Místo:	Chrudim		
Investor:			Formát A4: A2
Akce:	MŠ Strojářů Chrudim		Datum: 17.12.2021
			Stupeň: PD
			Kótování v : mm
Název části:	Technologický projekt stravovacího provozu		
Název výkresu:	Členění stravovacího provozu		
	Měřítko:	Číslo výkresu:	<b>1 : 1 01a</b>